

— ROTARY —
— BENEFIZ —
— KONZERT —

HAPPY BIRTHDAY LENNY!

21. FEBRUAR 2018

**Gala-Abend zum 100. Geburtstag
von Leonard Bernstein
Kieler Schloss 19.30 Uhr**

Mit der Kammerphilharmonie Lübeck – KaPhil!
Musikalische Leitung: Leo Siberski
Mit Werken von Bernstein, Mahler und Strawinsky



Rotaract
Partner von Rotary



Unter der Schirmherrschaft von Ministerpräsident Daniel Günther
zu Gunsten „Akademien am Theater Kiel e.V.“ | www.akademien-am-theater-kiel.de

Akademien am Theater Kiel



Unterstützen Sie die Akademien am Theater Kiel e. V. –
mit einer Spende oder Fördermitgliedschaft!

- kostenfreie kulturelle Ausbildung für junge Menschen
unabhängig von der finanziellen Situation der Eltern
- Musik, Tanz und Gesang

Weitere Informationen: www.akademien-am-theater-kiel.de

KONZERTABLAUF

18:30 Uhr Einlass

19:30 Uhr Konzert Teil I

20:30 Uhr Pause

21:00 Uhr Konzert Teil II

22:00 Uhr Ausklang

**HAPPY
BIRTHDAY
LENNY!**

100

Das ausführliche Programm des Benefiz-
konzertes finden Sie auf den Seiten 28/29.

GRÜSSE DES MINISTERPRÄSIDENTEN

*Liebe Freundinnen und Freunde der Musik,
liebe Rotarierinnen und Rotarier,*

das Benefizkonzert der Rotarier ist traditionell ein gesellschaftlicher und kultureller Höhepunkt in Kiel. In diesem Jahr haben sich die vier Kieler Rotary Clubs sowie der Inner Wheel Club, der Rotaract Club und der Interact Club einmal mehr zusammengenommen, um mit einem erstklassigen Konzertangebot Gutes zu tun.

In diesem Jahr kann man sagen: Die Service-Clubs machen kulturelle Bildung möglich – mit Hilfe der Kultur. Die Kammerphilharmonie Lübeck wird die Konzertgäste im Kieler Schloss mit großartiger Musik begeistern. Und die Erlöse gehen an die Akademien am Theater Kiel e. V.

Die Akademien des Kieler Theaters bieten jungen Menschen die Möglichkeit, in einem Orchester mitzuspielen, selber Ballett

zu tanzen oder im Chor zu singen. Bald soll auch Schauspiel für Kinder und Jugendliche hinzukommen.

Das passt hervorragend zum diesjährigen Schwerpunkt: Dem Geburtstag des großen Leonard Bernstein. Bernstein selbst hat sich in vielen Projekten dafür stark gemacht, dass junge Menschen an die Musik herangeführt werden. Auf seine Initiative geht die Orchesterakademie des Schleswig-Holstein Musik Festivals zurück. Und mit dem Leonard-Bernstein-Award werden in Schleswig-Holstein Nachwuchskünstler geehrt.

Mit Ihrem Konzertbesuch unterstützen Sie die Jugendarbeit des Theaters Kiel. Diese sorgt dafür, dass junge Menschen einen Einblick in die Welt des Theaters, des Balletts

oder der Musik bekommen. Das 19. Kieler Rotary-Benefizkonzert ist deshalb eine schöne und wichtige Veranstaltung.

Sehr gerne habe ich dafür die Schirmherrschaft übernommen. Ich wünsche Ihnen einen schönen Konzertabend.

DANIEL GÜNTHER
Ministerpräsident
des Landes Schleswig-Holstein



DANIEL GÜNTHER
Ministerpräsident Schleswig-Holstein

wir sagen

und wünschen klangvolle Momente!

wirdrei.de wir drei



BERNSTEIN – PIANO TRIO | TEMPO DI MARCIA

WILLKOMMEN ZUM ROTARY BENEFIZKONZERT 2018



*Liebe Freundinnen und Freunde,
liebe Gäste unserer Benefiz-Konzertreihe,*

unsere Benefizreihe geht in seine 19. Runde. Im Jahre 2014 konnten wir bereits das 15-jährige Jubiläum mit einem sehr gut besuchten Konzert in der Kieler Petruskirche feiern. Im Jahr 2015 wechselten wir in den Großen Saal des Kieler Schlosses, da uns die Petruskirche aufgrund längerer Umbaumaßnahmen und Aufnahme eines neuen Gemeindedienstes nicht mehr zur Verfügung stand. Das Konzert im Schloss war gut besucht und bot auch im »Neuen Gewand« einen guten Anlass, gemeinsam mit vielen weiteren Gästen und Besuchern für einen guten Zweck zu feiern. Daran wollen wir nun im Jahr 2018 wieder anknüpfen.

Wir danken daher der Veranstaltungsgesellschaft im Kieler Schloss mit Claudia

Lohse und Klaus-Peter Marschall herzlich für die spontane und bereitwillige Hilfe im Jahr 2015 bei der Suche nach einem anderen geeigneten Aufführungsort. Wir sind damit »im Herzen der Stadt« angekommen und hoffen nun auch in diesem Jahr auf Ihren Zuspruch! Wir danken auch dem Schirmherrn unserer Benefiz-Initiative, Herrn Ministerpräsident Daniel Günther, für seine Unterstützung und seinen Zuspruch.

Erneut heißen Sie die vier Kieler Rotary Clubs, der Inner Wheel Club Kiel sowie der Rotaract Club Kiel herzlich willkommen.

Unsere Vorstellung bei der Gründung dieser rotarischen Benefizreihe wollen wir auch in diesem Jahr realisieren: Musikgenuss auf hohem Niveau für einen wichtigen

sozialen oder kulturellen Zweck in unserer Region, Geselligkeit über Clubgrenzen hinweg und die Förderung jüngerer Künstler.

In den bisherigen 18 Konzerten haben wir für mehrere Kieler Vereinigungen eine hohe Summe an Benefizerlösen erzielt. Das möchten wir in diesem Jahr für den diesmaligen Empfänger, die »Akademien am Theater« in Kiel, gern fortsetzen. Dabei sind wir auf Ihren Zuspruch und Ihre Unterstüt-

zung angewiesen: der gemeinnützige Verein »Akademien am Theater Kiel« möchte nicht nur Mittel beschaffen, um Kinder (und deren Eltern) zu motivieren, am kulturellen Leben teil zu nehmen, sondern auch, um den gesellschaftlichen Zusammenhalt in Kiel und in Schleswig-Holstein mit seinem außergewöhnlichen Angebot der kulturellen Kinder- und Jugendförderung in den Bereichen Orchester, Gesang und Ballett zu stärken.

Schleswig-Holstein. Der echte Norden.

WIR BEWEGEN.SH 
Die IB.SH-Spendenplattform

Gemeinsam Gutes tun in Schleswig-Holstein:
Projekte finden. Projekte fördern.



Projekte in Ihrer Region finden Sie auf

www.wir-bewegen.sh



100. GEBURTSTAG VON LENNY

Etlichen Kieler Einrichtungen – von der Telefonseelsorge, der Seemannsmission über die Hospiz Kieler Förde gGmbH, das Kieler Jugendkutterprojekt e.V., die »Tafel an St. Heinrich«, den Förderverein an der Petruskirche, den Verein »Trauernde Kinder Schleswig-Holstein« bis hin zum »Palliativ-Verein«, der Stiftung »Mach Mittag« oder dem »musiculum« in Kiel konnten wir mit den Benefizkonzerten Hilfen an die Hand geben, Aufmerksamkeit stiften und Zuspruch leisten.

Zu diesen Organisationen halten die rotarischen Clubs auch weiterhin Kontakt, und wir fühlen uns allen Vereinen durch weitere Spenden, Rat, Besuche oder Vorträge verbunden. Wir würden uns sehr freuen, wenn auch Sie weiterhin diesen sozialen und kulturellen Projekten gegenüber aufgeschlossen sind.

Ohne Ihre langjährige Unterstützung wären wir nicht in der Lage gewesen, allen Bedürftigen über diese ausgewählten Vereine und Stiftungen Hilfen zukommen zu lassen.

Dafür möchten wir Ihnen im Namen aller einladenden Clubs einen herzlichen Dank sagen.

Mit diesem Heft möchten wir Ihnen zudem erneut einen Überblick auf die musikalische Zusammenstellung für unser Benefizkonzert 2018 geben: nach vielen Konzertjahren mit der »norddeutschen sinfonietta« unter Christian Gayed lädt Sie dieses Mal der Musiker, Dirigent und Orchesterleiter Leo Siberski mit der »Kammerphilharmonie Lübeck (KaPhiL!)« zu einem thematisch bestimmten Konzert mit jungen Musikern ein.

Siberski hat ein interessantes Programm aus Anlass des 100. Geburtstages von Leonard Bernstein zusammengestellt und die Musiker ausgewählt.

Auf den folgenden Seiten erfahren Sie sowohl zu den einzelnen Komponisten sowie zu den Ausführenden etwas. Diesen haben wir insbesondere für die Gestaltung des Abends zu danken.

Wir kommen damit unserem Anspruch nach, neben dem sozialen Zweck stets auch die Künste und die Kultur zu fördern: umso mehr, wenn wir dabei jungen Musikern und Künstlern auf ihrem Weg auf die Bühne behilflich sein können.

Wir danken allen Besuchern, Gästen und Zuhörern beim Benefizkonzert 2018 – sowie insbesondere den vielen Vorbereitern und

Organisatoren dieses Abends. Wir wünschen Ihnen und uns allen ein wunderschönes, beschwingtes Musikerlebnis und Konzert und hoffen auf anregende Gespräche im Kieler Schloss. Die Rotaracter werden – wie auch in den vorhergehenden Jahren – erneut für ein eigenes Spendenprojekt werben. Auch dieses empfehlen wir Ihrer Aufmerksamkeit und Zuwendung!

Präsidentin Inner Wheel Club Kiel

Präsident Rotary Club RC Kiel

Präsident Rotary Club RC Kiel-Düsternbrook

Präsident Rotary Club RC Kiel-Eider

Präsidentin Rotary Club Kieler Förde

Präsident Rotaract Club Kiel

SABINE KABELITZ

JOACHIM HASSENPFLUG

MAXIMILIAN MEHDORN

LEO SIBERSKI

CLAUDIA LANGER

MARIAN KIEL

FIRMENGRUPPE GEBR. FRIEDRICH



Marinetechnik



Schiffstechnik



Industrietechnik

GEBR. FRIEDRICH KIEL  Schiffwerft

Living on WATER 

 GEBR. FRIEDRICH Industrie- und Elektrotechnik GmbH

www.GFWerft.de

www.livingonwater.de

www.GFElektro.de

GRUSSWORT DES MUSIKALISCHEN LEITERS

JUBILÄUM

*Liebe Ehrengäste, liebes Publikum,
liebe rotarischen Freundinnen und Freunde,*

es musste Bernstein sein! Als ich vor etwa einem Jahr gefragt wurde, ob ich mir vorstellen könnte, das diesjährige Rotary-Benefizkonzert zu leiten, und das Stichwort »Leonard-Bernstein-Jubiläum« fiel, war ich sofort Feuer und Flamme. Nicht nur meine Verehrung für den Maestro und die Verbundenheit des Maestros zu Schleswig-Holstein waren dafür zündende Funken. Ebenso waren es meine Affinität zu musikalischen Grenzüberschreitungen, und dass ich mit der KaPhiL! das geeignete Zündholz haben würde um ein kleines musikalisches Feuerwerk zu inszenieren! Die Begeisterung für das Projekt hat last but not least mit meiner Auffassung zu tun, dass die Musik und die Texte Leonard Bernsteins auch heute noch

geeignet sind, uns zu tiefen und spannenden Gedanken über den Sinn von Musik zu inspirieren.

Einen dieser Gedanken, die sich aus Bernsteins Arbeit herauskristallisieren, möchte ich an dieser Stelle besonders erwähnen, nämlich den, der uns Rotarier mit ihm verbindet: sein gesellschaftspolitisches Engagement. Die offenen Fragen der Gesellschaft waren sein Antrieb, in seinen Werken und in seinem pädagogischen Schaffen hat er unentwegt für Verständnis, Kommunikation und Gerechtigkeitsbewusstsein geworben. »Die Liebe zu den Menschen ist von jeher das Hauptprinzip meines Lebens gewesen.« Der Bernstein-Forscher Andreas Jaensch schreibt: »In Leonard Bernsteins Schaffen

kommt die grundlegende Hoffnung zum Ausdruck, dass es eine Antwort auf die offenen Fragen in Musik und Gesellschaft gibt.« Ich persönlich finde, dieser Hoffnung begegnet man heute wirklich selten. Durch eine fatale Mischung von political correctness und Angst vor nicht tolerierter Subjektivität verzichten wir lieber auf Visionen und tummeln uns in der ungefährlichen Mitte. Mit einer Ausnahme: den Ideen, die herausragenden kommerziellen Profit versprechen... Jaensch weiter: »Und es hat sich gezeigt, dass seine subjektiven Antworten in musikalischer Hinsicht zumindest wegweisend waren.« Ein Beispiel für Bernsteins auch selbstloses Engagement finden wir in der rückhaltlosen Unterstützung für die farbige Sängerin und Songschreiberin

Janis Ian. Bernstein hatte sie entdeckt und wurde trotz extremster Anfeindungen ihrer Person – Janis Ian war lesbisch und somit die »perfekte Zielscheibe« für diskriminierende Tendenzen im Amerika der 60er Jahre – ihr ständiger Förderer.

Durch Musik Antworten auf Fragen der Gesellschaft zu finden, ist gar nicht so abwegig. Da wir aber Musik heutzutage immer mehr als Berieselungs-Droge gebrauchen um uns von unserem Leben abzuschotten, werden die Zusammenhänge eher vernebelt. Nehmen wir als Beispiel das Prinzip der Sonatenhauptsatzform, dem große Teile der uns als Meisterwerke bekannten Musik zugrunde liegen: Zwei nebeneinander in der Exposition formulierte Themen/Thesen,



**Begeistern
ist einfach.**



foerde-sparkasse.de

**Wenn das Zusammenspiel von
Ideen und eine erfolgreiche
Komposition zu einem wohl-
klingenden Ganzen führen.**

In der Musik genauso wie in den
täglichen Gelddingen.

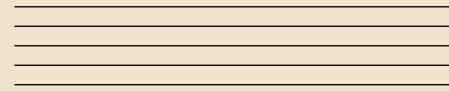
 **Förde
Sparkasse**



BERNSTEIN – WEST SIDE STORY | PROLOGUE

bewusst kontrastierend und doch durch einen tonalen Bezug latent verbunden, werden in der *Durchführung* aufeinander losgelassen, entwickeln sich durch den Einfluss des jeweils anderen und reizen Grenzbereiche bis hin zu ihrem Nicht-Wieder-Erkennen aus, bevor sie dann in der *Reprise* wieder klar erklingen, jetzt aber in der Tonart des jeweils anderen Themas – somit ist eine übergeordnete Einheit vollkommen! Wenn das kein Modell für einen produktiven politischen Prozess ist! Den Konflikt indes zwischen Objektivität und Subjektivität, der

jeden Künstler im Schaffensprozess sowie jeden Menschen im »Überlebensprozess« erfasst, hatte ich bereits oben angesprochen. Ein drittes Beispiel der »Ahnung vom Leben« durch Musik ist der scheinbare Widerspruch zwischen Wort und Tönen, dem wir in den Werken des Musiktheaters begegnen. Die gesungenen Worte sprechen zu uns auf einer ganz anderen Wahrnehmungsebene als die Klänge, die wir durch die instrumentalen Bestandteile vernehmen. Dieses im Falle der Meisterwerke (auch Bernsteins) genial ausbalancierte Spannungsfeld intensiv zu



erleben und nicht distanziert als Berieselung, lehrt uns auf wunderbar subtile Weise, unser Leben ebenfalls als eine Verbindung von konkreten »Wahrheiten« mit emotionalen Unbestimmtheiten zu betrachten, deren Verschmelzung und Ausgewogenheit erstrebenswert ist.

Soweit der Diskurs mitten hinein in unser kompliziertes Leben. Nicht zuletzt im Hinblick auf den Spendenzweck des Rotary-Benefizkonzerts 2018 kann die Bedeutung der Auseinandersetzung mit unserem musikalischen Erbe nicht genug betont werden. Im Laufe des Projekts der Oper »Die Weiße Rose« 2015 konnte ich mich von der leidenschaftlichen Anteilnahme der Jugendlichen in der Orchester-Akademie des Theaters Kiel nicht nur an der Musik, sondern ebenso an politischen und gesellschaftlichen Themen überzeugen. Diese Erfahrung wird mir für



LEO SIBERSKI ist zum ersten Mal musikalischer Leiter des Rotary Benefizkonzertes.

immer im Gedächtnis und im Herzen bleiben. Es schließt sich also auch hier ein Kreis, und ich darf den jungen Künstlern mit dem heutigen Konzert etwas zurückgeben.

Zurück zu Lenny: Wenn es wohl auch zu viel verlangt wäre, vor jeder Sitzung des Deutschen Bundestages für die Abgeordneten eine Beethoven-Sinfonie zu spielen, hat er sich sicherlich ein größeres Bewusstsein der Menschen für weltumspannende Zusammenhänge durch Musik gewünscht!

In diesem Sinne wünsche ich uns allen ein erhebendes, spannendes UND unterhaltendes Konzert!

Ihr

LEO SIBERSKI

Künstlerischer Leiter, KaPhil!

WIR KOMPONIEREN IHREN MARKENAUFTRITT

Strategie. Konzeption. Design.



STAMP MEDIA

Agentur für Kommunikation & Design

Ringstraße 19 · 24114 Kiel · T: 0431. 660 64-0 · stamp-media.de

AKADEMIEN AM THEATER KIEL E. V.

KULTURELLE BILDUNG

In Zeiten, in denen die öffentlichen Mittel für kulturelle Bildung fehlen und der Kunst- und Musikunterricht an den allgemeinbildenden Schulen mehr und mehr an Bedeutung verliert, wird die Unterstützung außerschulischer Initiativen und Projekte immer wichtiger.

Genau zu diesem Zweck haben wir die »Akademien am Theater Kiel e. V.« ins Leben gerufen. In diesem Akademieverein bündelt das Theater seine Aktivitäten im Kinder- und Jugendbereich und führt damit den Gedanken der kulturellen Bildung der Jugend fort.



Er beheimatet den schon lange erfolgreich bestehenden »Kinder- und Jugendchor am Theater Kiel«, die 2013 gegründete »Orchesterakademie« sowie die 2015 entstandene »Ballettakademie«.

In den drei Akademien arbeiten Profis aus dem Opernhaus mit den Kindern und Jugendlichen und bieten unter anderem Gelegenheiten für erste Bühnenerfahrungen.

Die Kinder- und Jugendchöre werden geleitet von Moritz Caffier, Kapellmeister an der Oper Kiel, und seinem Team.

Seit 2006 sangen bzw. singen mehr als 600 Kieler Kinder in einem der Chöre. Die durchschnittliche aktive Mitgliedszeit beträgt über 5 Jahre. Dies ist zum einen Indiz dafür, mit welcher großer Begeisterung die Kinder bei der Sache sind, und zum zweiten lässt sich ein immenser Lernzuwachs erahnen. Die künstlerische Leiterin der Ballettakademie ist Victoria Lane Green, langjähriges Ensemblemitglied des Balletts Kiel. Die Einstudie-



rungen mit den Orchesterakademisten übernehmen Profis aus dem Philharmonischen Orchester Kiel sowie der Generalmusikdirektor Georg Fritzsch oder die Kapellmeister.

In allen drei Akademien sind zurzeit über 350 Kinder und Jugendliche regelmäßig aktiv.

Die Profis der einzelnen Sparten spüren und übernehmen Verantwortung für die (Aus)Bildung der Jugend hinsichtlich des Verständnisses in der Auseinandersetzung mit den Künsten.

Das Angebot ist für die Kinder und Jugendlichen kostenlos. Es ist den »Akademien

am Theater Kiel e. V.« ein zentrales Anliegen, dieses weiterhin zu garantieren.

Wir benötigen finanzielle Unterstützung, um diesem vielfältig persönlichkeitsprägenden Bildungsauftrag weiter in großer Effektivität nachkommen zu können. Durch die Begünstigung beim Rotary Benefizkonzert wird ein wichtiger Beitrag zur Absicherung geleistet.

In den Akademien möchten wir die Jugend für die Kunst begeistern. In den Konzerten und Aufführungen begeistert die Jugend dann wiederum uns.

Spendenkonto
Akademien am Theater Kiel e. V.
BANK: Förde Sparkasse Kiel
IBAN: DE52 2105 0170 1002 0520 98
BIC: NOLADE21KI

Weitere Informationen im Internet unter
AKADEMIEN-AM-THEATER-KIEL.DE

Akademien
am Theater Kiel



Mit 18 Anwältinnen und Anwälten beraten wir unsere nationalen und internationalen Mandanten in allen Bereichen des Wirtschafts- und Gesellschaftsrechts mit den steuerlichen Bezügen sowie im Insolvenzrecht. Schwerpunkte unserer Beratungsleistung bilden die Gründung, der Erwerb und die Veräußerung von Unternehmen sowie deren Umwandlung, Restrukturierung und Sanierung. Wir korrespondieren dabei in allen nordischen Sprachen und in Englisch.

Auch im Bereich der Erneuerbaren Energien bieten wir unseren Mandanten umfassende Betreuung.

DIE KÜNSTLER IM ÜBERBLICK

KAROLA SOPHIA SCHMID | Sopran

wurde 1992 bei Hamburg geboren. Ihre Gesangsausbildung erhielt sie bei Ulla Groenewold in Hamburg. Sie studierte an der Hochschule für Musik und Theater Hamburg bei Prof. Carolyn Grace James sowie an der Universität der Künste Berlin bei Prof. Robert Gambill.

Meisterkurse bei Brigitte Fassbaender und Edith Mathis ergänzen ihre Ausbildung.

Karola Sophia Schmid ist Young Artist Stipendiatin des Rotary Clubs Kieler Förde und erhielt außerdem Stipendien der Karl Hofer Gesellschaft e.V. und der Ottilie-Selbach-Redslob-Stiftung.

Nach ersten Opernerfahrungen in Hochschulproduktionen (»L'enfant et les sortilèges, Ravel; »Aufstieg und Fall der Stadt Mahagonny«, Weill) führten Karola Sophia Schmid mehrere Engagements ans Opernhaus Kiel. Hier gastierte sie in der Spielzeit 2014/15 als Mélisse in »Atys« von Lully – nachdem sie in diesem Werk in zwei Vorstellungen für die Hauptpartie der Sangerin einsprang, folgten Engagements in derselben sowie der folgenden Spielzeit als



KAROLA SOPHIA SCHMID

Friedensbote (»Rienzi«, Wagner), Barbarina in (»Nozze di Figaro«, Mozart), und als Titelpartie in Toshio Hosokawas »Matsukaze«.

Im Sommer 2016 sang sie als Teil ihres Master-Abschlusses an der Universität der Künste Berlin mit großem Erfolg die Titelpartie in Aribert Reimanns »Melusine«. Diese Produktion unter der Regie von Frank Hilbrich und musikalischen Leitung von Enrico Fresis fand in Zusammenarbeit mit dem Komponisten Aribert Reimann statt.

Kurz darauf war sie als Taumännchen am National Opera Center in New York City zu hören.

Süverkrüp Automobile. Hier spielt die Musik.



Süverkrüp Automobile, Daimlerstraße 1, Alte Weide 17 und Klausdorfer Weg 169 in Kiel.
www.mercedes-benz-sueverkruep.de

In der Spielzeit 2016/17 kehrte sie als Page Urbain in der Oper »Les Huguenots« (Giacomo Meyerbeer) in einer Inszenierung von Lukas Hemleb (musikalische Leitung: Daniel Carlberg) ans Opernhaus Kiel zurück und war hier außerdem als Waldvogel (»Siegfried«, Richard Wagner) und als Témire und L'amour in »Scylla et Glaucus« (Leclair) zu erleben.

In der Spielzeit 2017/18 ist Schmid als Opernstudio-Stipendiatin Teil des Ensembles des Staatstheaters Kassel. Hier ist sie aktuell als Musetta (»La Bohème«), Cupid (»Venus and Adonis«), Karolka (»Jenufa«), Anna Reich (»Die Lustigen Weiber von Windsor«), Papagena (»Zauberflöte«) oder Taumännchen (»Hänsel und Gretel«) zu hören.

Auch im Konzertfach konnte sich die junge Sopranistin ein breites Repertoire aufbauen: Sie sang mit Orchestern wie den Hamburger Symphonikern, dem Hamburger Barockorchester Elbipolis, Bell' Arte Salzburg, der Hamburger Camerata und den Brandenburger Symphonikern, und konnte dabei mit Dirigenten wie Sir Jeffrey Tate, Václav Luks, Francesco Angelico, Rubén Dubrovsky oder Georg Fritzsich zusammenarbeiten. Sie war unter anderem in der Hamburger Laeiszhalle, der Hamburger St.-Michaelis-Kirche oder dem Deutschen Haus Flensburg zu hören. 2013 sang sie ihm Rahmen einer Konzertreise mit einem Liedprogramm in Japan.

Karola Sophia Schmid ist Stipendiatin des Young Artist Stipendiums des RC Kieler Förde.



BERNSTEIN – KINDERLIEDER-ZYKLUS | HATE MUSIC!

JÖRG SABROWSKI | Bariton

wurde 1967 in Kiel geboren und wuchs in Concepción/Chile auf.

Nach seinem Abitur in Kiel begann er ein Studium für Lied und Opern-Gesang an der Hochschule für Musik und Theater Hamburg welches er mit Auszeichnung abschloss.

Seit der Spielzeit 1994/95 ist der Bass-Bariton festes Ensemblemitglied der Oper Kiel. Er sang hier u. a. den Figaro und Graf Almaviva, Guglielmo, Dandini, Posa, Marcello, die Titelpartien in *Eugen Onegin*, *Gianni Schicchi* und *Wozzeck*, Germont, Amonasro, Wolfgram, Klingsor, Holländer, Telramund, Orest,

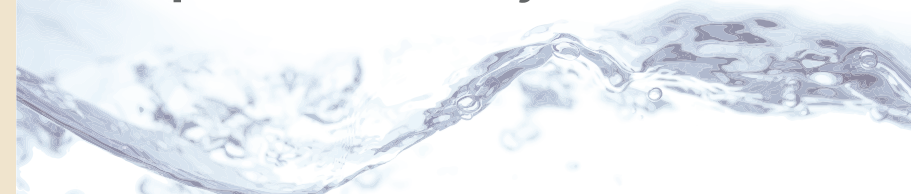
Dulcamara, Escamillo, Eisenstein, Mamma Agatha sowie Herzog Blaubart. 2013 war er als Dr. Berger in der Uraufführung von Cristóbal Halffters *Schachnovelle* zu erleben.

Jörg Sabrowski gewann mehrere Wettbewerbe (z. B. den Gesangswettbewerb der »Elise-Meyer-Stiftung«) und war Gast beim Schleswig-Holstein Musik Festival, wo er u. a. Leonard Bernsteins *Songfest* unter der Leitung von David Shallon interpretierte.

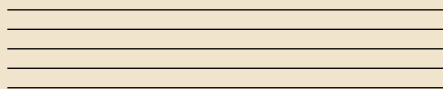
Gastengagements führten ihn an das Staatstheater Hannover, die Oper Bonn, die Staatsoper Kassel und an das Nationalthea-



GO Systemelektronik wünscht Ihnen viel Spaß beim Rotary Benefizkonzert



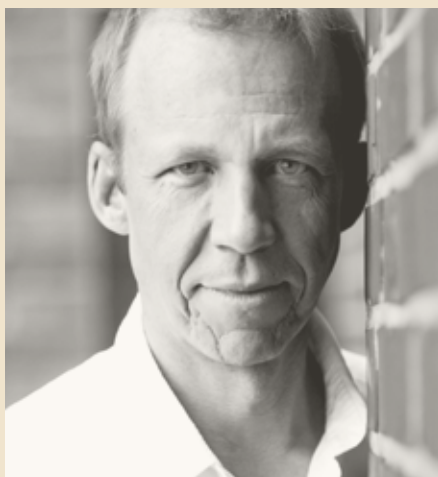
Faluner Weg 1 • 24109 Kiel • +49 (0)431 5 80 80 0 • info@go-sys.de • www.go-sys.de



ter Mannheim, Deutsche Oper Berlin. Am Staatstheater Braunschweig sang er neben der Titelpartie in Ullmanns *Der Kaiser von Atlantis* 2006 die zentrale Partie des Jean in der deutschen Erstaufführung von Philippe Boesmans Oper *Julie*. Internationale Engagements führten ihn u.a. an die Oper von Graz, Santiago de Chile sowie an die Nationaloper Oslo. 2009 sang er die Titelpartie in Halffters *Lazarus* unter der Leitung des Komponisten bei deren Erstaufführungen in Dresden, Valencia und Athen.

Jörg Sabrowskis Konzertrepertoire reicht von den großen geistlichen Werken Bachs bis hin zum weltlichen Konzertprogramm Mahlers und Schostakowitschs. Den Konzerten folgten Engagements u. a. bei der Internationalen Bachakademie Stuttgart unter der Leitung von Helmuth Rilling, der Staatskapelle Berlin, dem NDR-Sinfonieorchester, dem WDR-Rundfunkorchester und dem Oslo Radio Sinfonie Orchester unter Kent Nagano.

Seine Discographie umfasst ein breites Spektrum, darunter Max von Schillings *Mona Lisa* (Messer Sandro), Delius' *Romeo und Julia auf dem Dorfe* (Schiffer), Schrekers



JÖRG SABROWSKI

Flammen (Fürst) und *Christophorus* (Christoph), *Luigi Riccis La serva e l'ussero* sowie Offenbachs *Apothicaire et Perruquier*. Zudem ist er als Titelfigur auf der DVD von Cristóbal Halffters Oper *Lazarus* zu erleben. 2014 sang er beim Dvořák-Festival in Prag die Partie des »Gothron« bei der Welturaufführung der Oper »Alfred« von Antonin Dvořák. Eine in diesem Rahmen produzierte CD mit dem Tschechischen Rundfunk Sinfonieorchester unter der Leitung von Heiko Matthias Förster erschien 2014.

Seit 2012 ist Jörg Sabrowski Kammersänger an der Oper der Landeshauptstadt Kiel.

In dieser Spielzeit wird er in Kiel u.a. als Alberich im »Ring des Nibelungen«, Prof. Higgins in »My fair Lady« und in der Titelpartie der Oper »Aleko« von Rachmaninov zu hören sein.



IT ärgere Dich nicht.

Mit unseren Lösungen müssen Sie sich um Ihre IT keine Sorgen mehr machen.

einfach mehr... IT



 **Elektro Erwin Steffen**
Elektrobau- u Handelsges mbH & Co KG

Elektroinstallation · Alt- und Neubauten · Antennenbau
Elektrogeräte · Verkauf · Wartung · Reparatur
EDV-Netzwerktechnik

Strander Straße 10 · 24229 Dänischenhagen
info@elektrobausteffen.de · www.elektrobausteffen.de
Telefon 04349 241 · Fax 04349 8199



LEO SIBERSKI | *Künstlerischer Leitung*

Nachdem Leo Siberski als Orchester Musiker bereits auf intensive Zusammenarbeit mit Dirigenten wie Claudio Abbado, Bernhard Haitink, Giuseppe Sinopoli und Daniel Barenboim zurückblicken durfte, absolvierte er ein Dirigierstudium bei Prof. Rolf Reuter an der renommierten Berliner Hochschule für Musik »Hanns Eisler«.

Nachdem er die Entscheidung getroffen hatte, sich ganz dem Dirigieren zu widmen, arbeitete er als Assistent mit Daniel Barenboim, Kent Nagano, Vladimir Jurowski, und Fabio Luisi in Berlin, Leipzig, Los Angeles, Glyndebourne und Dresden. 2007 debütierte er an der Semperoper Dresden mit

Die Zauberflöte. Im gleichen Jahr dirigierte er u.a. die deutsche Erstaufführung der Oper *Der Sturm* von Zdeněk Fibich am Theater Bielefeld, in dessen Folge er zum stellvertretenden GMD und 1. Kapellmeister berufen wurde. Von 2011 bis 2015 war Leo Siberski stellvertretender GMD und 1. Kapellmeister am Theater Kiel und dirigierte Musiktheaterproduktionen, Wiederaufnahmen, Sinfonie-, Sonder- und Kinderkonzerte. Seine zahlreichen Premieren ebendort wurden von der Presse aufs Höchste gelobt.

Gastdirigate führten Leo Siberski u.a. zu den Bremer Philharmonikern, zum Sinfonieorchester des SWR Baden-Baden und

Freiburg, zur Deutschen Radio Philharmonie Saarbrücken (arte-TV-Produktion), zum Münchner Rundfunkorchester, zum MDR Sinfonieorchester, zu den Düsseldorfer Sinfonikern, zur Rheinischen Philharmonie Koblenz, zur Württembergischen Philharmonie Reutlingen, den Jenaer Philharmonikern, zu den Neubrandenburger Philharmonikern, zum Sinfonieorchester Wuppertal, der Folkwang Sinfonietta und an die Opernhäuser von Hannover, Düsseldorf, Innsbruck und der Staatsoper Kuttaissi/Georgien.

In den letzten Jahren widmete sich Leo Siberski wieder verstärkt Crossover- und Jugend-Projekten. Das Sonderkonzert des Philharmonischen Orchesters Kiel mit der Jazz-Legende Klaus Doldinger im November 2011 wurde von der Presse als »ein wirklich denkwürdiges, mit stehenden Ovationen gefeiertes Cross-Over-Konzert der Extraklasse« gefeiert. Seitdem haben die beiden dieses Programm bereits in 12 Konzerten mit diversen Orchestern aufgeführt, wovon bei Warner eine Live-DVD erschienen ist.

2013 lief ein weiteres seiner außergewöhnlichen Crossover-Projekte an: Das Ensemble deux arts [gru:p], in dem er sowohl als Pianist als auch als Trompeter auftritt, vereint Kammermusik und Jazz an einem Konzertabend.

In der Saison 2014/15 folgten eine Tournee mit der Nordwestdeutschen Philharmonie, Konzerte mit der Württembergischen Philharmonie und den Neubrandenburger



LEO SIBERSKI – Dirigent, Musiker und Produzent

Philharmonikern, und er war erstmals Gast beim Sinfonieorchester des SWR Stuttgart, zu dem er bereits 2016 zurückkehrte.

Ebenfalls 2016 debütierte er bei der Philharmonie Südwestfalen und bei den Eutiner Festspielen (*Carmen*, *Vogelhändler*). Dorthin kehrte er bereits in der Spielzeit 2016/17 zurück (*Fledermaus*, Konzerte), dazu kamen Konzerte mit dem Philharmonischen Orchester Plauen-Zwickau und Debüts beim Sønderjyllands Symfoniorkester in Dänemark und am Theater für Niedersachsen.

Bei den Eutiner Festspielen 2017 konnte sein Musiktheater-Crossover-Projekt »Die Wolfsschlucht« mit viel beachtetem Erfolg verwirklicht werden, in dem die »Freischütz«-Musik Webers mit Elektronischen Klanginstallationen und Songs verknüpft wird.

Leo Siberski ist seit 2016 Chefdirigent der KaPhi! (Kammerphilharmonie Lübeck) und seit der Spielzeit 2017/18 Generalmusikdirektor am Theater Plauen-Zwickau.



Mein Garten -
zu jeder Jahreszeit ein Vergnügen.

Garten Ideen
Roland Stegemann



Klausdorfer Straße 124
24161 Altenholz
Telefon 0431 - 30 52 40
www.gartenideen-stegemann.de

KAMMERPHILHARMONIE LÜBECK (KaPhil!)

FASZINATION^N KLASSIK

Dreimal neue Räume:

- Aktivität und Anspruch
- Architektur
- Auftritt und Aufführungsformate

Die Kammerphilharmonie Lübeck (**KaPhil!**) feierte im Rahmen der Eutiner Festspiele 2016 ihre Feuertaufe und plant seitdem mit Elan, Energie und neuen Visionen die »Faszination Klassik« stärker in unsere Zeit zu transportieren.

Ernste Musik gehört in Deutschland zum kulturellen Erbe. Durch die Verjüngung der traditionellen Formate klassischer Klangkörper in Aufführungsformen, Erscheinungsbild und den Inhalten besticht die **KaPhil!** mit ihrem innovativen Auftritt auch bei jungen Generationen und holt sie in ihrer Lebenswelt ohne entsprechende Vorbildung ab. Höchste künstlerische Ansprüche, gepaart mit leidenschaftlicher Spielfreude und persönlicher Begeisterung jedes einzelnen Mitglieds wirken dabei mit-

reißend und öffnen für jene jungen Menschen neue Räume der Musikerfahrung. In gleicher Weise essentiell wirkt auch die Genre-übergreifende Repertoireauswahl: Neben der traditionellen klassischen Musik von Bach bis Luciano Berio werden auch aktuelle Musik, Soundtracks sowie Jazz, Pop, Rockwerke von verschiedenen Besetzungen realisiert und miteinander verknüpft. Die ständige Bereitschaft, alte Wege mit Offenheit und Neugierde zu erweitern, ohne dabei den Respekt vor bewährten Traditionen zu verlieren, sind dabei eine elementare Grundhaltung der Musiker.

Auch in architektonischer Hinsicht sucht die **KaPhil!** nach neuen, unerwarteten Räumen um Klang entstehen zu lassen. Die Eroberung neuer Spielorte für Konzerte hat

Noch Plätze frei



Suchen Sie sich in dem großen Haus einen schönen Platz aus. Die Auswahl ist groß. Sogar die erste Geige ist noch nicht besetzt. Die spielen Sie bei uns immer ...

dave
Deutscher Anlage-Immobilien-Verband

ivd
Immobilien Verband
Deutschland

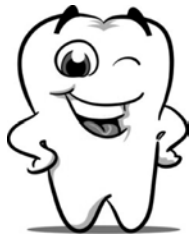


Hans Schütt

®

Wir machen Ihre Hausaufgaben

Hans Schütt Immobilien GmbH
Postfach 4045 · 24039 Kiel · Kleiner Kuhberg 2-6
Tel. 0431/9069-60 bis 63 · www.schuettt.de



DR. KLAUS FISCHBACH

ÄSTHETISCHE ZAHNHEILKUNDE
PARODONTOLOGIE
ENDODONTIE
IMPLANTOLOGIE
PROFESSIONELLE ZAHNREINIGUNG

WÜNSCHT
ANGENEHME
UNTERHALTUNG

DR. KLAUS FISCHBACH
ARNDTPLATZ 1
24116 KIEL
0431 91417

UND DENKEN SIE DARAN,
EIN GEPFLEGT ZAHN WIRD NICHT KRANK



*Die KWS wünscht Ihnen
ein Fest der Sinne*

**** in Ruhe und Sicherheit.*

** Unser Winterdienst macht Ihnen den Weg frei.*

Kieler Wach- und Sicherheitsgesellschaft mbH & Co. KG

Hamburger Chaussee 6 • 24114 Kiel
Tel.: 04 31 / 54 89 26 • Fax: 04 31 / 54 82 48
<http://www.kws-kiel.de> • sbc@wachdienst.de



MAHLER – LIED VON DER ERDE | VON DER SCHÖNHEIT

in Schleswig-Holstein große Tradition (z. B. SHMF) und soll in Richtung urbaner Spannungsfelder weitergeführt werden (Fabrikhallen, Shopping-Center, Parkhäuser etc.). Zukunftsweisende, »hippe« Event-Konzepte mit Catering, Show-Elementen und Club-Kultur nach Beispiel der Bayerischen Staatsoper (»Bühnen-Dinner«) oder dem NDR Hannover (»Phil & Chill«) sollen ebendort mit großem Aufwand realisiert werden um den Nachweis anzutreten, dass Hochkultur und Eventkultur kein Widerspruch sein müssen.

Jegliche Idee braucht Personen, die sie umsetzen und verkörpern. Musikalisch befeuert werden die Musiker der **KaPhiL!** durch ihren für Offenheit, künstlerische Innovation und breit gefächertes Repertoire bekannten Chefdirigenten Leo Siberski, der seinen enormen Erfahrungshorizont aus den vielfältigsten Bereichen des Musiklebens einbringt.

Auch die innere Beschaffenheit des Klangkörpers ist geprägt von Innovation und Neugier. Organisation, Probenkultur,

Repertoireauswahl etc. sind eher angelehnt an Kammermusik und Bandstruktur als an den gängigen hierarchischen, und nicht selten autokratischen Strukturen. Die **KaPhiL!** möchte hier den erfolgreichen Beispielen von *Chamber Orchestra of Europe London*, *Deutsche Kammerphilharmonie Bremen* und dem *Orpheus Chamber Orchestra New York* folgen.

Der in solchen neuen Räumen entstandene befreite, moderne Umgang sowohl mit der Materie als auch untereinander kann durch seine Strahlkraft besonders für junge Generationen ein attraktives Bild von klassischer Musik vermitteln.

Seit Ende 2016 ist die **KaPhiL!** Residenz-Orchester in der Gollan Kulturwerft Lübeck und Stammorchester der Eutiner Festspiele, bei denen erstmals in der Saison 2017 neben klassischen Auftritten auch mehrere Cross-over-Formate realisiert wurden.

WWW.KAPHIL.DE

Große Marken. Starke Gruppe.

Volkswagen Zentrum Kiel

Schmidt & Hoffmann GmbH
Königsweg 76 - 78 · 24114 Kiel
Tel. 04 31/66 44 - 0 · vw-kiel.de

ŠKODA Zentrum Kiel

Schmidt & Hoffmann Baltic GmbH & Co. KG
Projensdorfer Straße 174, 24106 Kiel
Tel. 04 31/66 55 50, skoda-kiel.de

Audi Zentrum Kiel

Schmidt & Hoffmann Exklusiv GmbH
Gutenbergsstraße 84 - 86 · 24118 Kiel
Tel. 04 31/54 44 6 - 0 · audi-kiel.de

Nutzfahrzeugzentrum Kiel

Schmidt & Hoffmann GmbH
Hamburger Chaussee 163 · 24113 Kiel
Tel. 04 31/64 98 8 - 0 · vw-nfzkiel.de

Porsche Zentrum Kiel

Schmidt & Hoffmann Sportwagen GmbH
Projensdorfer Straße 23 - 27 · 24106 Kiel
Tel. 04 31/33 98 8 - 0 · porsche-kiel.de



schmidt&hoffmann
mobilität



Faber + Münker

Ihr Segelmacher aus Kiel
Fon +49 431 687370

www.faber-muenker.de

Unsere Erfahrung - Ihr Vorsprung
Schnelle, formtreue und dauerhafte Segel -
entwickelt aus tausenden Seemeilen und
unzähligen Regattaerfolgen.

Vitalität und Qualität erleben



Fitness, Wellness, Physiotherapie

GUTE VORSÄTZE?

JETZT UMSETZEN oder wieder ein Jahr warten?

KOMMEN SIE JETZT ZU UNS !

Vitarium 2 x in Kiel
Schilksee -Olympia Zentrum
Altenholz -Erdbeerfeld



info@vitarium-schilksee.de

Schilksee 0431 3740880

Altenholz 0431 7055010

www.vitarium-schilksee.de

www.vitarium-altenholz.de

BERNSTEIN – WEST SIDE STORY | SOMETHING'S COMING

DAS PROGRAMM

Konzert Teil I

LEONARD BERNSTEIN

aus: Piano Trio – *Tempo di Marcia*

aus: West Side Story – *Prologue*
(arrangiert für Brass und Percussion von Eric Crees)

Kinderlieder-Zyklus für Sopran und Klavier – *I hate Music!*

KAROLA SCHMID | *Sopran*

IGOR STRAWINSKY

aus: Geschichte vom Soldaten –
3 Tänze (Tango – Walzer – Ragtime)

GUSTAV MAHLER

(arrangiert von Arnold Schönberg)

aus: Lied von der Erde – *Von der Schönheit*

JÖRG SABROWSKI | *Bariton*

LEONARD BERNSTEIN

aus: West Side Story – *Something's coming*
(arrangiert für Brass und Percussion von Eric Crees)

Kieler Rotary Benefiz Konzert 2018
zu Ehren des 100. Geburtstags von
Leonard Bernstein

HAPPY BIRTHDAY LENNY!

Konzert Teil II

LEONARD BERNSTEIN

aus: Mass – *Meditation No. 2*
(Version für Violoncello und Klavier)

aus: Peter Pan – *Who am I*

KAROLA SCHMID | *Sopran*

Improvisation

aus: West Side Story – *Mambo*
Cha-Cha, Scherzo

America

»Cool« *Fugue*

Finale

(arrangiert für Brass und Percussion von Eric Crees)

www.medica-kiel.de
Dr. Martin Rostami | Prüner Gang 15 | 24103 Kiel



medica apotheke
gesundheit im dialog



☎ 0431 - 22 00 50

Ihr Gesundheitspartner

- ✓ Hautpflege/-erkrankungen
- ✓ Schmerz
- ✓ Osteoporose & Arthrose
- ✓ Darmerkrankungen
- ✓ Ernährungsberatung IFE®

Vielfältiges Servicepaket

- ✓ Spezieller Wechselwirkungscheck Ihrer Arzneimittel
- ✓ Hohe Warenverfügbarkeit
- ✓ Online Vorbestellung
- ✓ Lieferservice



... jetzt auch auf 



DAS MOTTO »THE ANSWER IS YES ...«

MUSIK – DIE OFFENE FRAGE

von Leo Siberski

»The answer is yes.« Zu diesem Schluss kommt Leonard Bernstein am Ende seiner legendären Vortragsreihe »Musik – die offene Frage« an der Harvard University im Winter 1973. Ausgehend von Charles Ives' Komposition »The Unanswered Question« formuliert er diese von einer einsamen Trompete musikalisch gestellte Frage um in »Musik – wohin?«. Für ihn steht dabei im Mittelpunkt die Frage nach der Bedeutung der Tonalität. In sechs Abschnitten stellt er in komplexen Herleitungen einen Bezug von Sprache, Physik und Psyche her und besticht mit anschaulichen Beispielen aus der Musikliteratur, bevor er sich dann in metaphysischere Bereiche vorwagt und weltumspannende Thesen vertritt. Die ersten drei Vorträge heißen *Musikalische Lautlehre*, *Musikalische Satzlehre* und *Musikalische Bedeutungslehre*. In ihnen definiert Bernstein die Entstehung der Musik aus

der Aufladung von Sprache durch Emotion (= Gesang), jenseits von geographischen oder anderen Grenzen. Die Theorie der Monogenese, dass alle Sprachen einer einzigen Quelle entsprungen sind, führt so zu universeller Tonsprache. Diese muss laut Bernstein mit Berücksichtigung der Obertonstruktur, also dem mathematisch-physikalischen Prinzip der Überlagerung von Frequenzen, die die spezifischen Klangfarben und harmonischen Zusammenklänge erzeugt, eine im Grundaufbau tonale Sprache sein. Das heißt, basierend auf der natürlichen Obertonreihe ergeben sich Oktaven, Quinten, Terzen etc., und diese können erkennbare Harmonien bilden. Diese wird durch Chromatik (Halbtöne, Dissonanzen) angereichert.

Weiter analysiert er die Parallelitäten von Sprache (nach dem amerikanischen Linguisten Noam Chomsky) und Musik, indem er den Bestandteilen von Musik (Melodie, Har-

In der Region, für die Region.

1874

Jeder Mensch hat etwas, das ihn antreibt.

Wir machen den Weg frei.

Kommen Sie vorbei! Wir beraten Sie gern.

Gettorf

Kirchhofsallee 3
04346-4164-0

Dänischenhagen

Scharnhagener Str. 3
04349-8111

Eckernförde

Kieler Str. 39-43
04351-906-0

Kappeln

Rathausmarkt 8
04642-4098

Rieseby

Dorfstr. 16
04355-248

Kiel-Suchsdorf

Eckernförder Str. 403
0431-312574

Kiel-Pries

Friedrichsorter Str. 40 b
0431-391140

Eckernförder Bank eG
Volksbank-Raiffeisenbank



Meine Immobilie? Dafür hab ich jemanden!



Haus & Grund berät und unterstützt Immobilieneigentümer – und solche die es werden wollen. Für einen Jahresbeitrag ab 48,- Euro. Mehr Informationen bei Haus & Grund Kiel unter 0431 6636-123 oder www.haus-und-grund-kiel.de



BLUMEN STUDIO

KOLBERGER oHG

Ihr 5 Sterne ★★★★★ Meisterflorist

Floristmeister Atelier

Brunswiker Straße 53 · 24103 Kiel
Telefon: 0431 / 55 44 29 · Fax: 0431 / 55 44 45
www.Kolberger.de



monie, Rhythmus, Klang) Sprachbausteine von einfachen Sätzen bis hin zu Shakespeare-Versen zuordnet. Umwandlung und Verwertung, Symmetrie und Asymmetrie und das Spiel mit ihnen (am Beispiel von Mozart) kommen dabei sowohl im melodischen, im harmonischen, im rhythmischen und im strukturellen Gefüge entscheidende Bedeutungen zu, was letztendlich zu »Höhenflügen« (Bernstein), zu meisterhaften Schöpfungen führt.

Danach argumentiert Bernstein in der dritten Vorlesung aus dem Begriff der »Metapher« heraus, wie das Gehirn Zusammenhänge in Sekundenbruchteilen erkennt, und so selbst semantische Fehler ausgleicht. Shakespeare schreibt nicht »Das Menschenwesen namens Julia gleicht in Bezug auf Ausstrahlung dem Gestirn namens Sonne«, sondern den zunächst unlogischen Satz »Julia ist die Sonne.« »Wenn A Julia ist und B die Sonne, dann ist X die Ausstrahlung. A besitzt X und B besitzt X, also ist A wie B, in Bezug auf X.

Julia ist *wie* die Sonne. Dann verwerfen wir das wie und Julia ist die Sonne. Solche Umgestaltungen bringen Metaphern zutage, und solche Metaphern Schönheit.« So kommt er über die Erkenntnis, dass ein Komponist mit den Tönen »spielt« (»Er gaukelt mit Klanggruppen, er tändelt mit der Dynamik, er schlittert durch Klangfarben, er gleitet und purzelt und hüpfert durch die Rhythmen«) schließlich zur *Bedeutung* von Musik. Und weil diese eben nicht in Worten erklärbar ist, bringt er stattdessen eine Reihe von wunderbar anschaulichen Beispielen, von denen ich Ihnen im Konzert auch einige präsentieren möchte, denn sie zeigen niederschmetternd deutlich, wie dieser große Künstler seine Kunst verstand.

Der aufmerksame Leser hat die Zweideutigkeit in der letzten Aussage sicherlich wahrgenommen. Womit wir beim vierten Vortrag mit dem fantastischen Titel *Die Wonnen und Wehen der Zweideutigkeit* wären. Anhand der »Pastorale«-Sinfonie von



Beethoven hatte Bernstein gezeigt, dass eine kontrollierte Zweideutigkeit – bei Beethoven heißt das »mehr Ausdruck der Empfindung als Malerei« trotz zahlreicher musikalisch-bildlich eindeutiger Hinweise auf das Landleben und die Natur – zur vollendeten Größe eines Werks beitragen kann. Im Laufe des 19. Jahrhunderts beobachtet er dann aber eine »Inflation« der Zweideutigkeit, die sich zur Ungewissheit auswächst. Dazu kam noch der immer regere Austausch unter den Künsten: »Die Künstler wurden zu Wortmalern, Bildkompositoren, Tondichtern.« Dann der erste Gipfel der Zweideutigkeit:

Wagners ›Tristan‹. Bernstein stellt die Frage: »Aber wie vieldeutig kann man sein, ehe die Klarheit der musikalischen Bedeutung völlig erlischt?« Auf ›Tristan‹ folgte, ebenso vom Großteil des Publikums als ›verrückte moderne Musik‹ verwünscht, Debussys ›Nachmittag eines Fauns‹. Nachdem er dargelegt hat, wie bei Debussy trotz ungemein waghalsiger harmonischer Eskapaden und chromatischer Exzesse doch die Musik gerade so in ihren fühlbaren Schranken bleibt und eben nicht in eine beliebige Unbestimmtheit abdriftet, folgt *Die Krise des XX. Jahrhunderts*, der fünfte Vortrag.

Wir ahnen, was uns erwartet: Es wird abgerechnet mit der Geburt der Atonalität, also einem musikalischen Ausdruck ohne harmonischen Bezug. Wohl gemerkt, waren wir spätestens seit Tristan ja schon oft mit Atonalität in Berührung gekommen, aber nur momentweise, und um gerade danach den tonalen Kontext wieder herzustellen – ein Drogen-Trip zur Bewusstseins-Erweiterung um danach wieder nüchtern zu werden. Jetzt fällt der harmonische Knochenbau komplett weg. Und so fragt Bernstein: ist »die Zweideutigkeit zu gewaltig um erfasst zu werden, zu selbstverneinend, um mit unseren nur

menschlichen Ohren wahrgenommen zu werden (...)?« Es würde zu weit führen, hier die zwei letzten Kapitel der Vortragsreihe im Detail nachzuzeichnen. Wichtig ist aber, dass der Maestro keineswegs die Zwölftonmusik und ihre Protagonisten verdammt. Im Gegenteil, er differenziert, preist die Werke von Alban Berg und verdeutlicht am Beispiel Schönbergs, dass ein Aufbruch in neue Gefilde im Sinne des »Unternehmungsgeistes, jenes Geistes, der, was immer man sagen mag, unsere einzige Hoffnung ist« auch zu einer zumindest beeindruckenden Zweideutigkeit führen kann: »Schönberg, das



Wir können den
Wind nicht ändern,
aber die **Segel**
anders **setzen.**
Aristoteles

und Partner
Brandenburg
Steuerberater - Rechtsanwälte

Wulfsbrook 15 · 24113 Kiel
Telefon: 0431 / 68 48 10
www.stb-brandenburg.de



**...damit's zum Fasching
keine Sitzparty wird!**

Dres. med.
H. Jensen, R. Sassen, S. Sönnichsen
u. R. Utermann, A. Schmidt

ORTHOPAEDICUM
Orthopädie und Unfallchirurgie

<p>Gesundheitszentrum Kiel-Mitte Prüner Gang 15, 24103 Kiel Tel. 0431/600 560</p>	<p>Elmschenhagen Dorfstr. 9, 24146 Kiel Tel. 0431/784 545</p>	<p>www.orthopaedicum.info info@orthopaedicum.info</p>
--	--	---



CAUSA CONCILIO

RECHTSANWÄLTE . NOTARE

- Wirtschaftsrecht
- Medizin- und Krankenhausrecht
- Handels- und Gesellschaftsrecht
- Arbeitsrecht
- Immobilienrecht
- Familienrecht
- Erbrecht
- Mediation

RECHTSANWÄLTE UND NOTARE KIEL: Frank Schramm, Dr. Paul Harneit, Andreas Kühnelt, Dr. Dirk Unrau, Dr. Thomas Scharafat, Kharim-Oliver Elmasry, Dr. Steffen Kraus

RECHTSANWÄLTE KIEL: Axel Riefling, Stephan Gierthmühlen, Dr. Kai Stefan Peick, Arne Bruns, Olaf Hoepner, Dr. André Sosat, Dr. Kai Ensenbach

RECHTSANWÄLTE HAMBURG: Sven Hennings, Christian Gerdts, Dr. Jana Spieker, Prof. Dr. Dr. Thomas Ufer, Dr. Wiebke Arnold, Dr. Sarah Gersch-Souvignet, Dr. Bernd Buchholz, Wiebke Düsberg

RECHTSANWÄLTE UND NOTAR SCHÖNBERG:
Horst-Werner Peick – Rechtsanwalt und Notar, Dr. Kai Stefan Peick – Rechtsanwalt

KIEL: Bei den Gerichten · Deliusstraße 16 · 24114 Kiel · Postfach 28 69 · 24027 Kiel
Tel 0431/6701-0 · Fax 0431/6701-599 · kiel@cc-recht.de

HAMBURG: Neuer Wall 41 · 20354 Hamburg
Tel 040/355372-0 · Fax 040/355372-19 · hamburg@cc-recht.de

SCHÖNBERG: Eichkamp 19 · 24217 Schönberg
Tel 04344/413973-3 · Fax 04344/413973-5 · schoenberg@cc-recht.de

www.causaconcilio.de

MIT LEIDENSCHAFT UND KOMPETENZ VOR ORT.

KOMPLEXE AUFGABEN BRAUCHEN EINFACHE GRUNDLAGEN: RESPEKT, VERTRAUEN UND ERFAHRUNG.

Unser Ziel heißt Sicherheit. Die Sicherheit, für jeden unserer Kunden die Versicherungslösung auf den Punkt zu finden. Als Partner unter dem Dach der MARTENS & PRAHL Gruppe bieten wir Ihnen Konzepte, die ebenso innovativ wie durchdacht sind. Wir arbeiten eigenverantwortlich, leidenschaftlich und kompetent. Nach Werten, die seit über 100 Jahren das Handeln von MARTENS & PRAHL bestimmen: Respekt, Vertrauen und Verantwortungsbewusstsein. **Wir sind mit Know-how und Herz Ihr Versicherungsmakler in der Region.**



Der Film zu uns.

www.mupkiel.de · Küterstr. 8-12
24103 Kiel · T 0431 702 66

**MARTENS/
PRAHL/KIEL**

Verbundener Partner des Lloyds Brokers MARTENS & PRAHL International GmbH

Urbild des zweideutigen Menschenwesens, das zwanghaft seine eigene Zerstörung betreibt und dabei gleichzeitig in die Zukunft fliegt«. Thematisch bestimmt so das Verhältnis der Künstler zum Tod diesen Abschnitt, musikalisch schließt der fünfte Vortrag mit dem letzten Satz der 9. Sinfonie von Mahler, zu Tönen gewordenes Ersterben. Davor die Worte: »Wenn wir aufgeben, verlieren wir alles. Wenn wir nachgeben, haben wir alles gewonnen.«

Die Poesie der Erde. So ist der sechste und letzte Vortrag überschrieben, der eher eine Predigt als ein solcher ist. Er leitet mit einer Betrachtung von Kunst und Künstlichkeit, oder von aufrichtigen Künstlern und

vermeintlichen Hexenmeistern ein. Dann schließt sich an der Oberfläche ein gigantisches Loblied auf Igor Strawinsky an, der von Theodor Adorno zu einem solchen Hexenmeister und Trickbetrüger abgestempelt worden war. Bernstein wiederum ist der Meinung, dass es gerade die Kunstfertigkeit, der Mut und seine »neoklassische Objektivität« sind, die die Größe Strawinskys ausmachen. Und außerdem hätte er die Tonalität vor dem Untergang gerettet.

Unter dieser Oberfläche eines Verteidigungs-Plädoyers aber kann man klar das Credo erkennen, dass zu Bernsteins eigenem Werk führt, und so beendet er seine Vortragsreihe auch mit einigen Glaubenssätzen.

BERNSTEIN – PETER PAN | WHO AM I?

MUSIKALISCHE POESIE

Darunter: »Ich glaube, dass dieser Erde eine musikalische Poesie entspringt, die durch die Natur ihrer Quellen tonal ist.« Und solange Musik mit dieser Erde verbunden bleibe, also ihre natürlichen Wurzeln behält, könne sie immer »als Dichtung gelten«. Er glaubt, dass »durch metaphorische Verfahren besondere musikalische Sprachen ersonnen werden können (...). Und dass unsere tiefsten gefühlsmäßigen Widerhaken auf diese besonderen Sprachen uns angeboren sind, dass sie aber zusätzliche Widerhaken, die eingeübt oder erlernt wurden, nicht ausschließen. Und dass die einzelnen Sprachen einander befruchten und sich zu immer neuen Idiomen vereinigen, welche für Menschen wahrnehmbar sind. Und dass schließlich alle diese Idiome zu einer Sprache verschmelzen können, die allgemeingültig genug ist, um der gesamten Menschheit zugänglich zu sein. (...) Und schließlich und weil dies alles wahr

ist, glaube ich, dass es auf Ives' »Offene Frage« eine Antwort gibt. Ich weiß zwar nicht mehr genau, welche Frage er stellt, aber ich weiß: die Antwort ist **Ja**.«

Nun möchte ich meiner Hoffnung Ausdruck verleihen, dass sich diese Ausführungen dazu eignen, das heutige Konzert noch mehr zu genießen und gewisse Einsichten in die Musik Leonard Bernsteins und vielleicht gar darüber hinaus zu erlangen. Möge das Jahr 2018 dazu beitragen, dass die Impulse, die er der Musik geschenkt hat, noch stärker zu neuen und (wie er es bezeichnen würde) »in der Erde verwurzelten« Tonsprachen führen werden!



Unsere Ausstellung:
Jede Fläche ein Unikat

Handwerklich hergestellte Putzoberflächen verwandeln Wohn- und Aufenthaltsräume, Küchen und Bäder, Foyers oder einzelne Flächen als Blickfang in echte Unikate.



Karde Malereibetrieb
Waisenhofstraße 22, Kiel
Tel.: 0431.94334
www.karde.de

Karde

MALEREIBETRIEB

Zugkraft für eine gute Sache.



CLAAS

Gemeinsam an einem Strang ziehen.

So bereitet man den Boden, damit dort etwas blühen, wachsen und gedeihen kann. CLAAS ist mit dabei.

CLAAS Bordesholm GmbH | Dieselstraße 3 | 24582 Bordesholm



Dr. med. dent.
Volker Wettlin

Ihr Zahnarzt in Felde

- Alle Behandlungsstandards
- Ganzheitliche Zahnmedizin
- Zahnärztliche Schlafmedizin
- Spezialisierung auf Wurzelkanalbehandlung



Wulfsfelder Weg 2
24242 Felde
Tel. 0 43 40 - 40 80 80
Fax 0 43 40 - 40 80 81
volker@wettlin.de
www.zahnarzt-felde.de

Sprechzeiten:

Mo–Fr 9–13 Uhr · Mo 15–18 Uhr · Di und Do 15–19 Uhr



DAS PLUS FÜR IHR EVENT

sabine romann⁺
+event marketing

Beratung, Kreation, Konzeption, Entwicklung⁺
und Ausführung von Events aller Art

adresse steenkamp 1 . 24226 heikendorf fon +49 (0) 431 - 233 51 fax 23 12 44 e-mail sr@sabineromann.de www.sabineromann.de

Kreibig: Wohnen und Design

Ihr Partner für ein schönes Zuhause!

**kostenlose Beratung und Verkauf von Möbeln, Gardinen,
Bodenbelägen, Sonnenschutz, uvm.**

Tel.: 0431-53 444 85 Fax.: 0431-53 450 98

Inhaberin: Tanja Ranik, Ulmenweg 22, 24149 Kiel

www.kreibig-wohnen.de

*Neu bei uns:
Individueller Fotodruck auf Plissees, Rollos, Vertikal oder
Flächenvorhängen*

MBT - Meerestechnisches Büro Turla GmbH

- Ausrüstung von Forschungsschiffen
- Tauchroboter für Forschung und Offshore-Wind
- Fächerecholotsysteme
- Sonar-Systeme für die Objektsuche
- Unterwasservideosysteme
- Unterwasser-Steckverbinder und Kabelsysteme

Unser Beitrag zu Ihrem Erfolg!

Wischhofstraße 1-3 • 24148 Kiel • 0431-535 500 70 • www.m-b-t.com



BERNSTEIN – WEST SIDE STORY | MAMBO

DECKEL GEGEN POLIO

LEBEN RETTEN

»Deckel gegen Polio« ist das erste Schwerpunktprojekt des Vereins »Deckel drauf e. V.«

WAS IST POLIO?

Polio ist die Abkürzung für Poliomyelitis, eine durch Polioviren hervorgerufene Infektionskrankheit. Die im Deutschen als Kinderlähmung bezeichnete Erkrankung führt von Lähmungserscheinungen bis hin zum Tod. In Deutschland gilt Polio als ausgerottet, weltweit gibt es jedoch noch drei Länder, in denen die Krankheit auftritt. Die Ursache der Poliomyelitis, die Polioviren, können bisher nur durch Impfungen eingedämmt werden.

500 DECKEL FÜR 1 LEBEN OHNE

KINDERLÄHMUNG

Hätten Sie gedacht, dass zum Beispiel der Kunststoffdeckel Ihrer Wasserflasche Leben retten kann? Die Idee hinter dem Deckel-Projekt ist einfach.

Durch die Sammlung von Kunststoffdeckeln aus hochwertigen Kunststoffen (HDPE und PP) und mit dem anschließenden Verkaufserlös werden gemeinnützige sowie mildtätige Projekte unterstützt. Im ersten Schritt unterstützen wir das Programm »End Polio Now« mit dem weltweiten Vorhaben »Das kein Kind mehr an Kinderlähmung erkranken soll« oder anders ausgedrückt, die weltweite Ausrottung von Polio. Dies ist ein übergeordnetes Ziel, dass alle Rotarier weltweit verbindet.



Wir finanzieren Polio-Impfungen durch den Verkauf von Flaschendeckeln an Recyclingunternehmen. Mit 500 Deckeln können wir eine lebenswichtige Impfung bezahlen.

Deshalb: Mitsammeln und Leben retten – jeder Deckel zählt.

www.deckel-gegen-polio.de

In Kooperation mit Deckel drauf e.V.

Rotary
Club Herzogtum Lauenburg
– Mölln





Dr. N.-C. Tollhagen
 Dr. Henrik Fenger
 Dr. Beate Schleifer
 Christina König
 Dr. Maike Gutsch

K
E
O

Kieferorthopädische
 Facharztpraxis
 Holtenauer Str. 67 24105 Kiel
 Telefon: 0431 - 562091

www.schiefe-zaehne-kiel.de

WIE KÖNNEN SIE HELFEN?

Sammeln Sie Kunststoffdeckel von Ein- und Mehrwegflaschen, Getränkekartons oder auch das gelbe Überraschungsei und bringen Sie diese zu einer der Abgabestellen. Von einer Sammelstelle gehen die Deckel weiter zu einer Lagerstelle. Dort werden die Deckel erst einmal gelagert, bis eine größere Menge für den Verkauf an ein Unternehmen der Abfallwirtschaft zur Verfügung steht. Vom Lager geht es für die Deckel dann in die Verwertung. Die Logistik vom Lager und den Verkauf der Kunststoffdeckel an den Verwerter organisiert der Verein. Eine Sammelstelle in Ihrer Nähe finden Sie auf der Website

WWW.DECKEL-GEGEN-POLIO.DE

SAMMELERFOLG

Liebe fleißige Sammelbegeisterte, mit Ihrer Hilfe sind seit dem Start der Aktion »Deckel gegen Polio« im August 2014 gut 76.786.000 Deckel verwertet worden. Aus dem Erlös der verwerteten Deckel konnten über 153.572 Schluckimpfungen finanziert werden. Auf Grund des Versprechens der Bill & Melinda Gates Stiftung, jeden gesammelten Betrag zu Gunsten EndPolioNow zu verdreifachen, sind es sogar mehr als 460.716 Schluckimpfungen.

Wir danken Ihnen auf diesem Wege für Ihre großartige Unterstützung!



T 0431 / 371239
www.sprachtherapie-schilksee.de

**Die Expertinnen
 für Sprach-, Sprech-, Stimm- und Schluckstörungen**

Cornelia Kleine - Klinische Linguistin -
 Sabine Kabelitz - Logopädin -



Das Jobportal mit über 100 Berufen in der kommunalen Verwaltung.

berufe-sh.de



INNER WHEEL

EHRENAMTLICHER EINSATZ

International Inner Wheel, 1924 in England gegründet, ist heute eine der größten Frauenservice-Organisationen weltweit mit ca. 100.000 Mitgliedern in 103 Ländern.

Die Ziele von Inner Wheel

- internationale Verständigung
- Freundschaft
- sozialer Dienst

sind u.a. die Grundlagen für vielseitige, humanitäre Hilfe und ehrenamtlichen Einsatz der Mitglieder. Der Inner Wheel Club Kiel kümmert sich, seit Gründung 1976, um die Bewohner des Kaiser-Wilhelm I Stiftes in Kiel bei monatlichen Spiel-Nachmittagen, Frühlings- und Herbstfesten und mit Rollstuhlflügen.

Alljährlich beteiligt sich der Club am Weihnachtsmarkt aller Kieler Service-Clubs

rund um die Pauluskirche, dessen Erlös einem gemeinsamen Projekt zu Gute kommt. Finanzielle Unterstützung erhalten verschiedene soziale Institutionen wie z.B. die »Lebenshilfe Altenholz«, die Kindervilla »Blauer Elefant«, der Sankt Heinrich Mittagstisch, der Verein »Hilfe für Kinder drogenabhängiger Eltern – HiKiDra« und andere Einrichtungen.

Die nötigen Mittel erhalten wir z. B. durch Kino Matineen, den Verkauf auf Flohmärkten oder durch Spenden. Unsere internationale Verständigung pflegen wir mit den Kontaktclubs in Göteborg – Norra in Schweden, Skaerbaek in Dänemark und Brest in Frankreich. Der Club lebt aber auch von unseren gemeinsamen Unternehmungen wie Ausflügen, Teenachmittagen und Besichtigungen.

CHRISTINE HASSENSTEIN
Inner Wheel Club Kiel

Lauprecht

Rechtsanwälte Notare

Unsere Stärke ist Ihr gutes Recht.

Dr. iur. Gottfried Lauprecht
(bis 2000)

Michael Kohlhaas
(bis 2012)

Prof. Dr. agr. Karsten Witt
Rechtsanwalt, Notar a.D.

Dr. iur. Detlev Behrens
Rechtsanwalt,⁸ Notar

Petra Ahlers
Rechtsanwältin^{2,6}

Dr. iur. Andreas Piltz
Rechtsanwalt,¹ Notar, Steuerberater

Gundula Gräfin v. Hardenberg
Rechtsanwältin¹²

Dr. iur. Birger Thomsen
Rechtsanwalt,^{4,12} Notar

Dr. iur. Knut Weigle
Rechtsanwalt,^{2,9} Notar

Dr. iur. Tilman Giesen
Rechtsanwalt,¹³ Notar

Jens Fickendey-Engels
Rechtsanwalt,^{1,13} Notar

Dr. iur. Frank Martens
Rechtsanwalt,^{7,8} Notar

Johannes Ruppert
Rechtsanwalt,¹⁰ Notar

Dr. iur. Daniel Ihonor
Rechtsanwalt^{3,5}

Dr. iur. Patrick Wüchner
Rechtsanwalt¹¹

Dr. iur. Stefan Kabelitz
Rechtsanwalt

Dr. iur. Marten Waller
Rechtsanwalt

Fachanwälte für

- 1 Agrarrecht
- 2 Arbeitsrecht
- 3 Bank- u. Kapitalmarktrecht
- 4 Bau- u. Architektenrecht
- 5 Erbrecht
- 6 Familienrecht
- 7 Gewerblichen Rechtsschutz
- 8 Handels- u. Gesellschaftsrecht
- 9 Medizinrecht
- 10 Steuerrecht
- 11 Verkehrsrecht
- 12 Versicherungsrecht
- 13 Verwaltungsrecht

Lorentzendamm 36
24103 Kiel
Tel. 0431/5 90 09-0
Fax. 0431/5 90 09-81
www.lauprecht-kiel.de



BERNSTEIN – WEST SIDE STORY | CHA CHA

WAS IST ROTARACT?

Bei Rotaract treffen sich junge Leute zwischen 18 und 30 Jahren, die ein gemeinsames Motto verbindet:

LERNEN – HELFEN – FEIERN

Mehr als 4000 Mitglieder in über 190 Rotaract Clubs setzen sich deutschlandweit gemeinsam für andere ein und tragen durch Freundschaft, Fairness und Toleranz zu einer internationalen Verständigung bei.

WAS UNS VERBINDET

Wir alle haben dasselbe Anliegen: Menschen in Not zu helfen, dabei Freundschaften zu schließen und unseren Horizont zu erweitern.

Die Grundlage hierfür bildet jeder einzelne Rotaract Club als Baustein eines weltweiten, sozialen Netzwerks. Es bietet jungen Menschen die Möglichkeit, Gutes zu tun und sich dabei persönlich wie auch beruflich weiterzuentwickeln.



UNSERE PROJEKTE:

Wir leisten Hilfe vor Ort, wo sie gebraucht wird, nehmen uns Zeit für ältere Menschen, spielen mit Kindern und organisieren Feriencamps – für Menschen jeder Herkunft und Religion.

Wir treffen uns regelmäßig, kochen und feiern gemeinsam und bereisen zusammen ferne Länder.

Besuche von Konzerten und Museen, spannende Vorträge und Unternehmensbesichtigung gehören ebenso zu unserem Clubprogramm.

DOROTHE KLEINFELD

Rotaract Kiel



VPB
Verband Privater Bauherren e.V.

Unsere Leistungen:

- Beratung beim Immobilien- oder Grundstückserwerb
- Bautechnische Prüfung der Vertragsunterlagen und Baubeschreibungen
- Baustellenkontrollen während der Bauausführung
- Begleitung der Abnahmen und Übergaben
- Kontrolle der Abrechnung
- Betreuung während der Gewährleistungszeit

VPB-Regionalbüro Kiel

Leitung: Dipl.-Ing. Thorsten Kuchel
Dorfkoppel 9 - Altenholz
Telefon: 0431/32911-22 / Fax: -99
E-Mail: kiel@vpb.de



DIPL.-ING. THORSTEN KUCHEL
BERATENDER INGENIEUR

- Generalplanung
- Gutachten
- Hochbau
- Verkehrsanlagen
- Projektsteuerung
- Tiefbau
- Erschließung
- Bauleitung

DIPL.-ING. THORSTEN KUCHEL

Dorfkoppel 9 – 24161 Altenholz
Fon: 0431/3 29 11 0 – Fax: 0431/3 29 11 99
E-Mail: info@ing-tk.de



BERNSTEIN – WEST SIDE STORY | SCHERZO

ROTARY: WAS IST DAS?

Rotary International (»Rotary«) ist die Dachorganisation der Rotary Clubs. Dabei handelt es sich um international verbreitete Service-Clubs, zu denen sich Angehörige verschiedener Berufe – unabhängig von politischen und religiösen Richtungen – zusammenschlossen haben. Als seine Ziele nennt Rotary: Humanitäre Dienste, Einsatz für Frieden und Völkerverständigung sowie »Dienstbereitschaft im täglichen Leben«. Im deutschsprachigen Raum nennen sich die Mitglieder Rotarier. Rotary ist eine weltweite Vereinigung von Frauen und Männern, die 1905 in Chicago gegründet wurde. In 166 Ländern gibt es etwa 1,2 Mio. Rotarier aller Ethnien, Weltanschauungen, Religionen und politischen Überzeugungen. Rotarier treffen sich in ihren jeweiligen Clubs zum gemeinsamen Frühstück, Mittag oder zu Abendveranstaltungen (i.d.R. mit einem be-

rufsbezogenen Vortrag), zu lokalen (sozialen oder kulturellen) Unterstützungsaktivitäten, zu Kurzreisen oder zu Familientreffen. Viele Rotarier entwickeln während der häufigen Treffen untereinander persönliche Freundschaften, die weit über Rotary-Veranstaltungen hinausgehen.

Das Band, das alle verbindet, ist höchst aktuell. Die Geschichte hingegen zeigt, dass die Verpflichtung zu »selbstlosem Dienen« bereits vor über 110 Jahren soziale Hilfsbereitschaft in privaten, beruflichen und öffentlichen Tätigkeiten bei allen Rotariern voraussetzte. Rotarier können nicht »die Welt retten«; aber sie versuchen, in Not geratenen Menschen Hilfe zukommen zu lassen, Krankheiten (etwa Polio) auszurotten und das Herz der Menschen für andere Menschen, andere Kulturen, Sprachen und persönliche Schicksale zu öffnen.

Wir steuern. Sie profitieren.

ATN
prüfen. beraten. steuern.

ATN. Allgemeine Treuhand Nord Revisions- & Beratungsgesellschaft mbH. Wirtschaftsprüfungsgesellschaft
Muhliusstraße 63 · 24103 Kiel · Telefon: 0431. 519 65-0 · Fax: 0431. 519 65-60 · E-Mail: sekretariat@atn.sh · www.atn.sh

oceanwell
Maritime Naturkosmetik

Jeder Tag ein Tag am Meer

Die Wirkstoffkosmetik aus dem Meer für eine gesunde Haut

www.ocean-cosmetics.de

www.ocean-cosmetics.de

www.ocean-cosmetics.de



UROLOGIE Zentrum

Praxis Alter Markt

Alter Markt 11
24103 Kiel
Tel. 0431-99 02 95 90

www.urologiezentrum-kiel.de

Praxis Friedrichsort

An der Schanze 38
24159 Kiel
Tel. 0431-39 88 21

Prof. Dr. Peter Martin Braun

Dr. Lutz Dadaniak
Reinhard Laszig

Dr. Jens Orthmann

Prof. Dr. Christoph Seif

Dr. Henrik Stübinger



Förde- Radiologicum

Karlstal • Lubinus • Kronshagen • Preetz

Magnetresonanztomographie • Mammographie • Röntgen
Nuklearmedizin • Sonographie • Computertomographie

Dr. Harald Horn
Dr. Christiane Schweiger

Dr. Oliver Lehberg
PD Dr. Michael Fabel

Dr. Godo Groth

Karlstal 32
24143 Kiel
0431 / 702 16-0

Steenbeker Weg 25
24106 Kiel
0431 / 388 18-115

Eichkoppelweg 74
24119 Kronshagen
0431 / 388 18-115

Dr. Frank Schubert
Dr. Ramona Fernandez
Marquardt (angest.)
Dr. Christine Gierloff (angest.)

Am Krankenhaus 5
24211 Preetz
04342 / 801-284

www.foerde-radiologicum.de • anmeldung@foerde-radiologicum.de



BERNSTEIN – WEST SIDE STORY | AMERICA

Es gibt ein gemeinsames, internationales Engagement: viele internationale und lokale Hilfsprojekte werden von einzelnen oder mehreren Clubs mit erheblichem Aufwand in eigener Regie geführt. Die aufwändigen Projekte können nur gelingen, wenn Verpflichtungen selbstverständlich werden und der einzelne Rotarier als »primus inter pares« während einjähriger Wahlperioden (»rotierend«) Organisationsaufgaben übernimmt. Über die Clubs hinaus ist die rotarische Welt in ca. 530 Distrikte eingeteilt, die jeweils für ein Jahr von einem Governor geleitet werden. Die vier Kieler Rotary Clubs gehören zu einem Distrikt (1890), der Schleswig-Holstein, Hamburg und einen Teil von Nordniedersachsen umfasst.

Gemeinsame Aktivitäten der Mitglieder basieren auf den grundsätzlichen Zielen von Rotary:

Der Clubdienst fördert den freundschaftlichen Umgang und die Erfüllung der Aufgaben des einzelnen Clubs. Im Berufsdienst stehen das berufliche Fachwissen und berufsethische Standards im Fokus. Förderprojekte und Unterstützungsaktivitäten werden im Gemeindienst koordiniert; Beispiele der letzten 18 Jahre und des Spendenempfängers dieses Benefiz-Konzertes sind im Programmheft näher beschrieben. Beiträge zu weltweiten humanitären Zielen für Frieden und Völkerverständigung zu leisten, ist Aufgabe des Internationalen Dienstes. Der Jugenddienst ist verantwortlich für die Realisierung von Jugendaustauschen und für die persönliche Betreuung ausgewählter Jugendlicher aus allen Kontinenten, die im Rahmen des Jugendaustausches meist bei Rotariern eine zweite Familie finden.

Angelpunkt der internationalen Hilfsleistungen ist die »Foundation«. Die gemeinnützige Stiftung hat ihren Sitz in Chicago und koordiniert weltweite Programme auf humanitären, erzieherischen und kulturellen Gebieten für Völkerverständigung und Weltfrieden. Um die Spenden deutscher Rotarier für gemeinsame größere Projekte zu sammeln, wurde 1951 der Rotary Deutschland Gemeindienst e. V. gegründet. Die Kieler Rotarier, die gemeinsam mit Rotaract (der Jugendorganisation), InnerWheel (der Frauenvereinigung) und Interact (Interact ist ein Programm für Jugendliche im Alter von 12-18 Jahren, die sich zusammen in ihrem Gemeinwesen engagieren) dieses Benefizkonzert ausrichten, gründeten 1981 den gemeinnützigen Verein Rotary-Hilfe Kiel e. V., der inzwischen jährlich über 100.000 EURO an Spenden der Clubs einnimmt und die gemeinnützige Verwendung sicherstellt.


Im Mittelpunkt aber steht die persönliche ethische Einstellung: Jeder Rotarier ist angehalten, sich selbst so häufig wie möglich, aber immer in kritischen Situationen die 4-Fragen-Probe zu stellen: Ist es wahr, bin ich aufrichtig? Ist es fair für alle Beteiligten? Wird es Freundschaft und guten Willen fördern? Wird es dem Wohl aller Beteiligten dienen?

Mit dem Benefizkonzert verbinden wir Rotarier das Angenehme eines schönen Konzertes mit dem guten Zweck der Förderung eines lokalen Hilfsprojektes.

HEINO STEENTOFT und
BERND BRANDES-DRUBA
RC Kiel-Düsternbrook

Während Sie den
Abend genießen
liefern wir Ihren Online-
Einkauf nach Hause.

edekanord-shop.de/fiedler

 **Sven Fiedler** ALLES FÜR DEN NORDEN.

**WIR TREFFEN DEN
RICHTIGEN (FARB-)TON**

seit 149 Jahren



SCHMIDT & KLAUNIG

Digital- & Offsetdruckerei seit 1869

Ringstraße 19 · 24114 Kiel · T: 0431. 660 64-0 · medienhaus-kiel.de



18 JAHRE BENEFIZKONZERTE – EINE BILANZ



BERNSTEIN – COOL FUGUE

Übersicht über die Konzerttermine und die jeweiligen Spendenempfänger

17. MAI 2000

Kieler Telefonseelsorge und Verein zur Förderung der Kriminalitätsverhütung in der Landeshauptstadt Kiel

09. MAI 2001

Kummertelefon des Kinderschutzbundes und Kriseninterventionsteam

22. MAI 2002

Kieler Telefonseelsorge

06. MÄRZ 2003

Kieler Telefonseelsorge

17. FEBRUAR 2004

Kieler Telefonseelsorge

11. FEBRUAR 2005

Tastmal/ Stele auf dem Kieler Hauptbahnhof

23. FEBRUAR 2006

Kieler Telefonseelsorge

21. FEBRUAR 2007

Kieler Telefonseelsorge

13. FEBRUAR 2008

Restaurierung der Fenster in der Petruskirche und Kriseninterventionsteam, Kiel

11. MÄRZ 2009

Seemannsmission, Kiel

09. FEBRUAR 2010

DRK-Heinrich-Schwesternschaft »Heinrichs Familienhaus«, Kiel

16. FEBRUAR 2011

Hospiz Kieler Förde gGmbH und das Kieler Jugendkutterprojekt

15. FEBRUAR 2012

Tafel an St. Heinrich, Kiel

19. FEBRUAR 2013

Trauernde Kinder Schleswig-Holstein e. V., Kiel

19. FEBRUAR 2014

150 Kieler Kinder lernen Schwimmen und Segeln

24. FEBRUAR 2015

Förderverein für Palliativmedizin Kiel e. V.

17. FEBRUAR 2016

Stiftung »Mach Mittag«

15. FEBRUAR 2017

musiculum Kiel e. V.

GESAMT:

rund 220.000 EUR Spendenerlös mit 18 Konzerten

Wir bedanken uns für zusätzliche Spenden bei Jochen Carlsen, Ulrich Graumann, Jörg Jacobi, Prof. Dr. Maximilian Mehdorn und Dr. Caroline Toffel.

IMPRESSUM

IMPRESSUM

RC Kiel
RC Kiel-Düsternbrook
RC Kiel-Eider
RC Kieler Förde
Inner Wheel Club Kiel
Rotaract Club Kiel

LAYOUT, GESTALTUNG

wir drei werbung gmbh
Altenholz-Kiel

DRUCK

Schmidt & Klaunig | Kiel

ORGANISATIONSKOMITEE

Bernd Brandes-Druba | RC Kiel-Düsternbrook
Rainer Engelmann | RC Kieler Förde
Christine Hassenstein | Inner Wheel Club Kiel
Jörg Jacobi | RC Kiel
Dorothe Kleinfeld | Rotaract Club Kiel
Ulrich Lindemann | RC Kiel-Düsternbrook
Sabine Romann | Heikendorf
Wilhelm-Eckhard Sindt | RC Kieler Förde
Henning Stamp | RC Kiel-Eider
Heino Steentoft | RC Kiel-Düsternbrook

FOTOS (LEONARD BERNSTEIN)

Courtesy of The Leonard Bernstein Office
Horst Pfeiffer, Nordmoor

**PURER GENUSS
FÜR EINE GUTE SACHE**

STRATZ
der Fachgroßhandel für
die Ernährungswirtschaft

Carl Stratz GmbH & Co.KG
Zum Brook 5-9 | 24143 Kiel | Tel. 0431-70 59-0 | stratz.de

**GOLF & LANDCLUB
GUT UHLENHORST**

Auch in grün erhältlich!

**Der Golf- & LandClub Gut Uhlenhorst
wünscht Ihnen ein schönes Rotary Benefiz-Konzert.**

Wir wünschen Ihnen einen wundervollen Konzertabend in E-DUR



Die Digitale: NUB



Die Leistungsstarke: LBU



Die Variable: NHE



EDUR-Pumpenfabrik
Eduard Redlien GmbH & Co. KG
Edisonstraße 33 • D - 24145 Kiel
☎ + 49 431 689868
info@edur.de • www.edur.com